

GÉNÉRATION "tout jetable"

31 millions de tonnes de déchets ménagers en France en 2008 !
Chaque français jette plus de 1 kg de déchets par jour dans sa poubelle,
c'est 2 fois plus qu'il y a 40 ans ! Cette année, 12 000 millions d'euros
seront consacrés à la gestion de nos déchets (200€ par personne)

RÉDUISONS NOS DÉCHETS MAINTENANT !



Face à la saturation des exutoires (déchèteries, sites d'enfouissement, incinérateurs...) il convient de conjuguer une **valorisation** intelligente de nos déchets (compostage, méthanisation...) et une **prévention** active à la source.

des CONSÉQUENCES couches jetables

En France, chaque année, à raison de 5 changes par jour, 1,8 millions d'enfants consomment :



L'Agence De l'Environnement et de la Maîtrise de l'Énergie (ADEME) note une forte augmentation, depuis 15 ans, du coût des couches, lingettes, mouchoirs, etc. Il représente maintenant 9% du total de nos déchets ménagers, soit 34 kg/habitant et par an et comprend essentiellement les couches de nos bébés. Pour un couple avec un enfant, les couches jetables constituent environ 50% de leur poubelle.

JETABLES

VS

LAVABLES

**POUR 1 enfant
de la naissance
à la propreté**

**5000 couches
jetables**

**25 couches
lavables**

**560 kg de
matières
premières**

**4 kg de
matières
premières**

**100 000
litres
d'eau**

**Entre
500 et 700 €
pour le matériel
nécessaire**

**Entre
1000 et
2000 €
selon les marques**

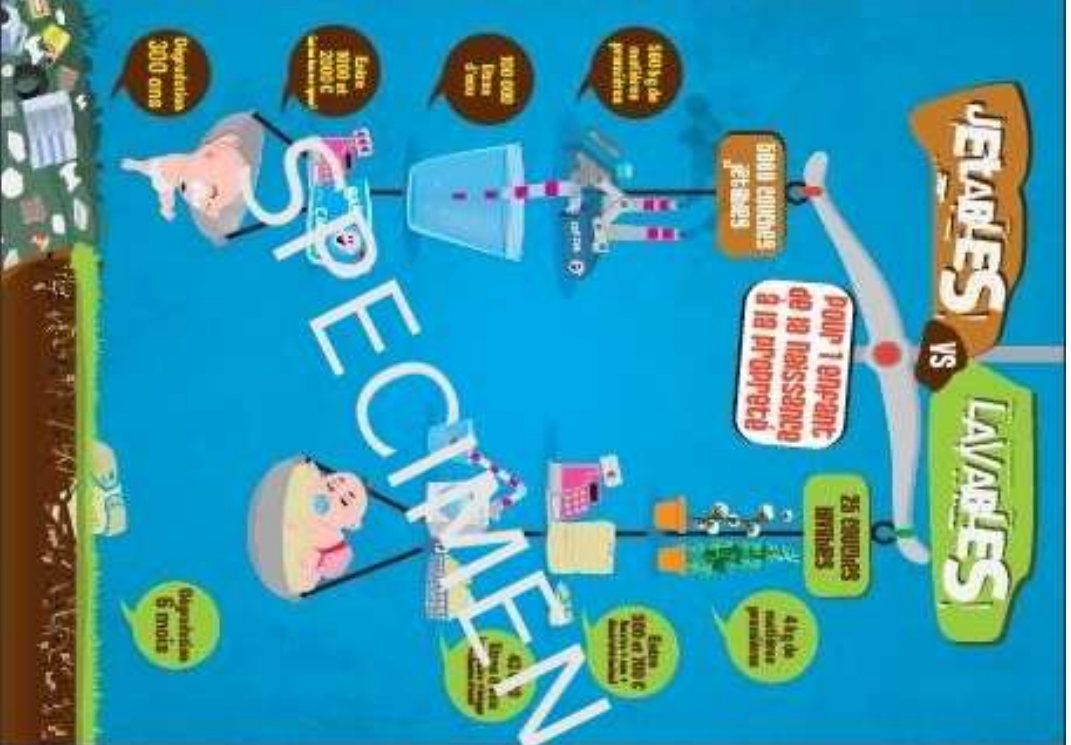
**43 000
litres d'eau
pour le lavage
des couches**

**Dégradation
300 ans**

**Dégradation
6 mois**

SPECIMEN

De la naissance à l'acquisition de la propreté, les couches jetables représentent 1 tonne de déchets non valorisables par bébé. Incinérées, elles dégagent des polluants (notamment la dioxine). Enfouies, elles se dégradent en plus de 300 ans, contaminant les sols et l'eau de produits chimiques toxiques. En revanche une couche textile lavable s'utilise environ 250 fois et se décompose en 6 mois. Les résidus rejetés dans l'environnement lors de ce processus sont peu importants pour les sols.



MTTA
La Maison du Végétarien
12 Boulevard de la République
21000 DIJON
www.mtta.fr



100% fruits de France
c/va Naturline CHAÎNE DE DÉFINITION
100% fruits
www.naturline.org



GÉNÉRATION tout JETABLE



RÉDUISSONS NOS DÉCHETS MAINTENANT !

21 millions de tonnes de déchets sont jetés en France en 2008 !
Chaque français jette plus de 1 kg de déchets par jour et en moyenne,
c'est 2 fois plus qu'il y a 40 ans ! C'est énorme, 10 000 millions de sacs
seraient nécessaires à la gestion de nos déchets (200€ par personne) !